

# Backstage du shooting



Yves Stöckli, make-up artist pour L'Oréal Paris, explique les looks du shooting **Showroom edelweiss 2010** et livre ses secrets de professionnel.

## INGÉNUË SOPHISTIQUEE UN SMOKY GRIS-NOIR POUR UN REGARD PROFOND

**TEINT:** Pour un teint mat mais lumineux, appliquer le fond de teint Mat'Morphose, puis déposer le blush sur la pommette depuis la pointe de l'oreille, pour la sculpter. **YEUX:** Pour prédéfinir le maquillage de l'œil, travailler avec le crayon Eye Designer dans une nuance noir-gris, puis estomper. Ensuite, déposer la base claire de Color Appeal Trio Pro sur toute la paupière mobile, et avec les teintes plus foncées créer la

«banane» dans le creux de la paupière. Pour agrandir le regard, accentuer le coin externe de l'œil et définir le ras du cil avec le crayon noir Contour Khôl. sublimer le regard avec le mascara Volume Million Lashes. **LÈVRES:** Appliquer le crayon sur toute la lèvre pour un effet mat et poser le rouge pour un effet velours. **COIFFURE:** Pour obtenir un fini soyeux et brillant, vaporiser le Spray Fixant Silk & Gloss sur l'ensemble de la coiffure.

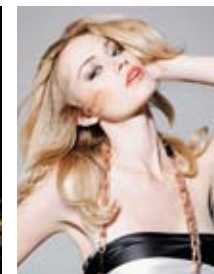
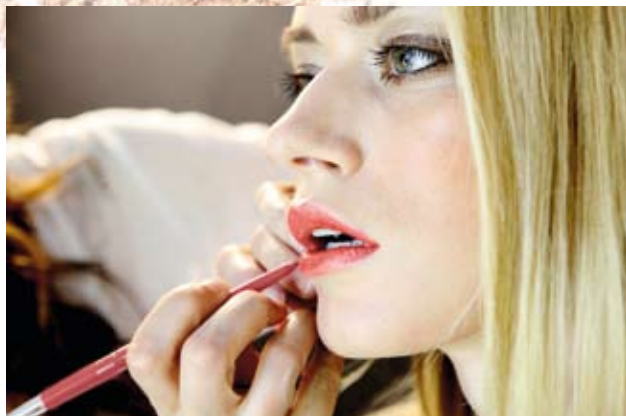


**TEINT:** Mat'Morphose 140 Beige Natural, 23 fr. 90, Blush Perfect Match 145 Bois de Rose, 17 fr. 90. **YEUX:** Color Appeal Trio Pro 407 Grey Obsession, 18 fr. 90, Contour Khôl 161 Noir Carbone, 11 fr. 90, Eye Liner Infaillible 304 Grey Obsession, 14 fr. 90, Mascara Volume Million Lashes Noir, 23 fr. 90. **LÈVRES:** Color Riche Accords Intenses 285 Pink Fever, 20 fr. 90, Contour Parfait 668 Rose Vintage, 12 fr. 90. **COIFFURE:** Studio Line Silk & Gloss Spray Fixant, 8 fr. 60.

## CORAL GLAM REGARD ILLUMINÉ ET LÈVRES GOURMANDES

**TEINT:** Utiliser le Roll-On Perfect Match pour un effet naturel et parfaitement unifié. Pour l'appliquer, étirer la texture à l'aide du rouleau intégré. Illuminer le regard en appliquant l'anticerne Perfect Match Touche Magique autour de l'œil. Pour finir, accentuer les joues en abricot doré. **YEUX:** Dessiner le contour de l'œil avec le crayon Contour Khôl, puis estomper. Intensifier le regard avec le Color Appeal Quad Pro et poser une touche de Color Appeal Mono Vrai Blanc dans le coin intérieur de

l'œil pour une touche lumière. Bien travailler les cils pour un effet allongeant. **LÈVRES:** Travailler le contour au crayon et déposer une fine couche de rouge à lèvres Color Riche Accords Intenses. Une astuce de pro: à l'aide d'un crayon Contour Khôl Blanc, illuminer le centre de la lèvre inférieure pour plus de volume. **COIFFURE:** Donner du mouvement à la chevelure en utilisant la mousse Volume Silk & Gloss appliquée avant le brushing sur cheveux mouillés.



**TEINT:** Perfect Match Roll-On K2 Rose Vanille, 24 fr. 90, Blush Perfect Match 265 Abricot Doré, 17 fr. 90, Perfect Match Touche Magique N3-4-5, 16 fr. 90. **YEUX:** Color Appeal Quad Pro 323 Marron Fumé, 19 fr. 90, Color Appeal Mono 10 Vrai Blanc, 14 fr. 90, Contour Khôl 135 Marron Glacé, 11 fr. 90, et Mascara Double Extension Sérums, 25 fr. 90. **LÈVRES:** L'Oréal Paris Color Riche Accords Intenses 293 Orange Fever, 20 fr. 90, Lip Liner Infaillible 708 Always Toasted, 15 fr. 90, Crayon Contour Khôl 153 Blanc Neige, 11 fr. 90. **COIFFURE:** Studio Line Silk & Gloss Mousse Volume, 8 fr. 60.

## BOHÈME NUDE TEINT ZÉRO DÉFAUT ET EFFET «OIL DE BICHE»

**TEINT:** Pour un teint zéro défaut, appliquer la Base Lissante Resurfaçante de Studio Secrets Professional, puis mélanger la Base Anti-teint terne peau mate au fond de teint et l'appliquer au pinceau pour un effet haute définition. Accentuer les joues avec le Duo Blush Sculptant de Studio Secrets Professional. Le pinceau intégré de ce duo sculpte les contours avec la couleur foncée et dépose la couleur claire sur le haut de la pommette pour raviver la fraîcheur du teint. **YEUX:** Sur la paupière mobile, déposer la teinte claire du Color Appeal Trio Pro Golden Fidelity, accentuer le creux et le coin externe avec les deux

teintes plus foncées. Souligner le dessous de l'œil avec le crayon Eye Designer et finir en appliquant le Super Liner sur la paupière supérieure façon «œil de biche». Sublimer les cils avec le mascara Télésopique Explosion. **LÈVRES:** Pour des lèvres bien galbées et un effet nude lumineux, appliquer le Color Riche Serum Pearly Praline sur toute la lèvre et finir avec une touche de gloss. **COIFFURE:** Lisser parfaitement les cheveux et créer une légère ondulation romantique avec le fer à lisser. Pour les protéger, appliquer avant une noisette de Crème Thermo-Lissante Silk & Gloss sur l'ensemble de la chevelure.

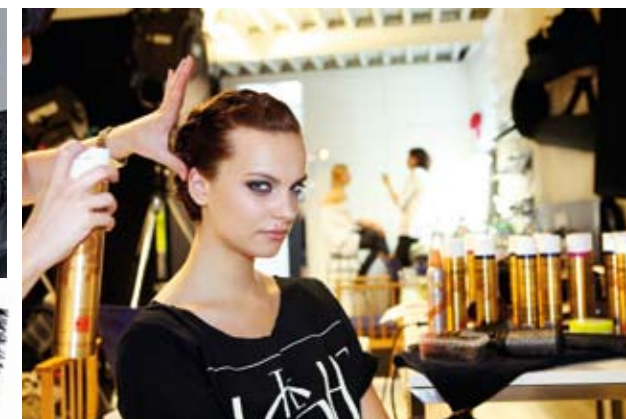


**TEINT:** Base Lissante Resurfaçante de Studio Secrets Professional, 26 fr. 90, Base Anti-teint terne peau mate de Studio Secrets Professional, 24 fr. 90, Duo Blush Sculptant 070 Studio Secrets Professional, 19 fr. 90, Fond de teint lissant haute définition Studio Secrets Professional 013, 28 fr. 90. **YEUX:** L'Oréal Paris Color Appeal Trio Pro 403 Golden Fidelity, 18 fr. 90, Eye Designer 402 Brun Foncé, 14 fr. 90, Super Liner Duo Carbon Black, 17 fr. 90, Mascara Telescopique Explosion, 23 fr. 90. **LÈVRES:** Glam Shine 6H 103 Forever Nude, 21 fr. 90, Color Riche Serum Anti-âge 303 Pearly Praline, 20 fr. 90. **COIFFURE:** Studio Line Silk & Gloss Crème Thermo-Lissante, 8 fr. 60.

## GLAMOUR, TOUJOURS! LÈVRES PULPEUSES ET ENVOÛTANTES

**TEINT:** Appliquer le fond de teint Perfect Match pour un effet seconde peau naturel et lumineux. Poser le blush et le travailler sur le haut de la pommette pour le côté glamour. **YEUX:** Poser Color Appeal Beige Lamé sur toute la paupière en fines couches, pour un effet lumière longue tenue. Souligner le regard avec le Super Liner et déposer le mascara Lash Architect Nuit Intense. **LÈVRES:** Dessiner parfaitement le

contour pour une tenue irréprochable et poser le rouge à lèvres Color Riche Sérums au pinceau. Le sérum hydrate les lèvres et les fait paraître plus pulpeuses. Ajouter une pépite de gloss Glam Shine 6H transparent au centre de la lèvre: effet glamour garanti! **COIFFURE:** Magnifier cette coiffure sophistiquée en vaporisant la laque Elnett en halo, insister si besoin sur les petites mèches rebelles.



**TEINT:** Fond de teint Perfect Match N4 / Beige Nu, 23 fr. 90, Blush Perfect Match 150 Rose Sucre d'Orge, 17 fr. 90. **YEUX:** Super Liner Duo Extra Black, 17 fr. 90, Color Appeal Mono 21 Beige Lamé, 14 fr. 90, Mascara Lash Architect Nuit Intense, 22 fr. 90. **LÈVRES:** Color Riche Sérums Anti-âge 502 True Red, 20 fr. 90, Lip Liner Infaillible 711 Invincible Red, 15 fr. 90, Gloss Glam Shine 6H 01 Clear Crystal, 21 fr. 90. **COIFFURE:** L'Oréal Paris Elnett Satin Fixation Normale, 12 fr. 90.